

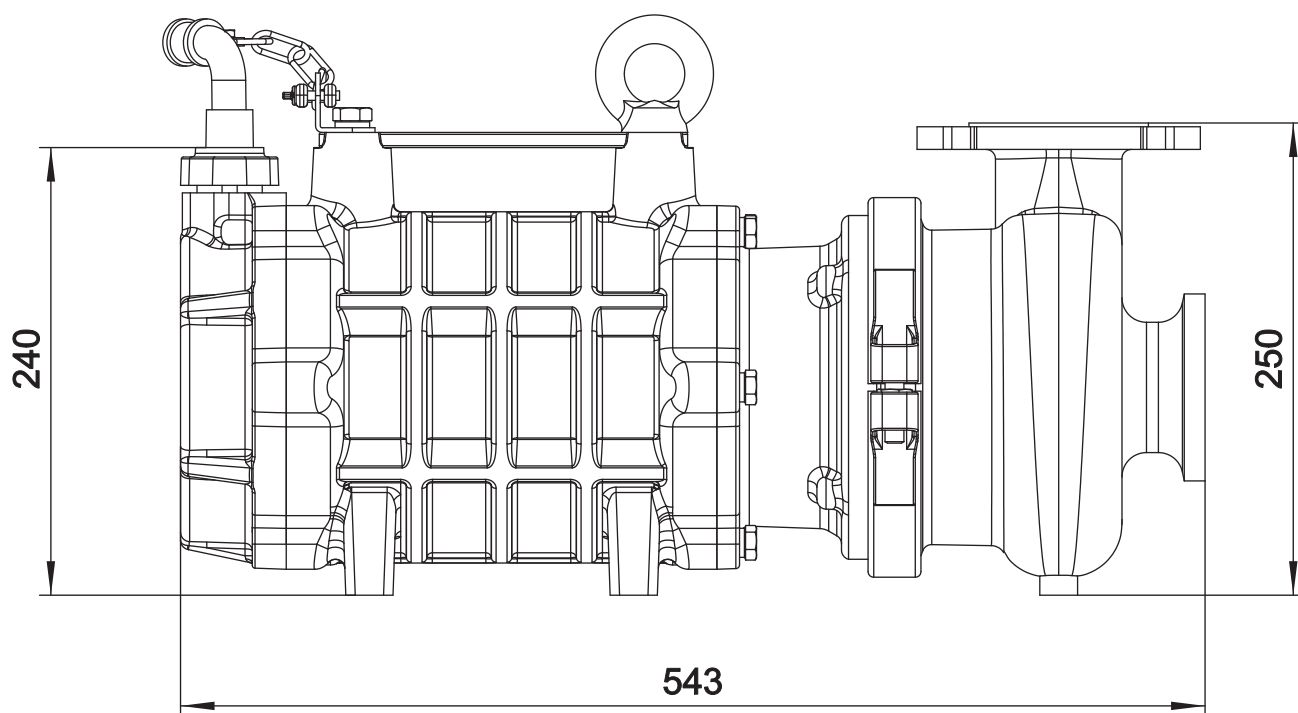
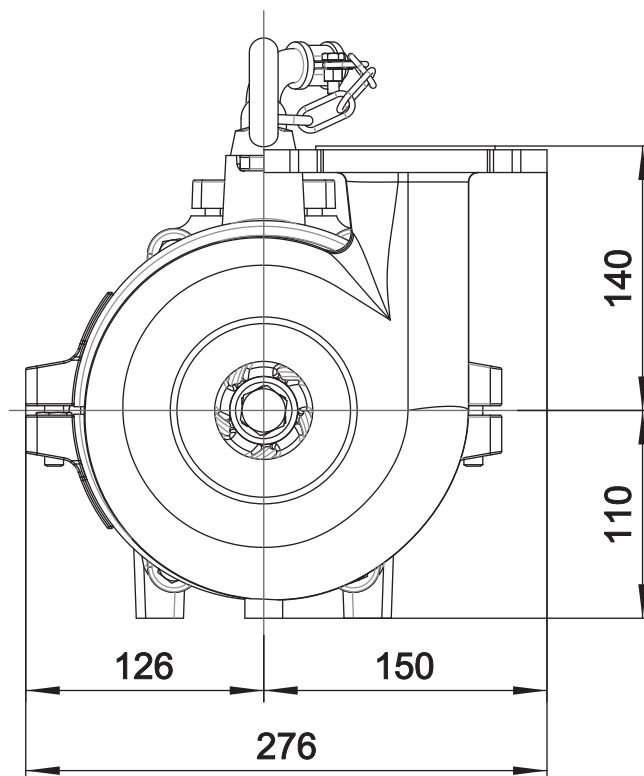
ЛИСТ ТЕХНИЧЕСКИХ ДАННЫХ НАСОСА

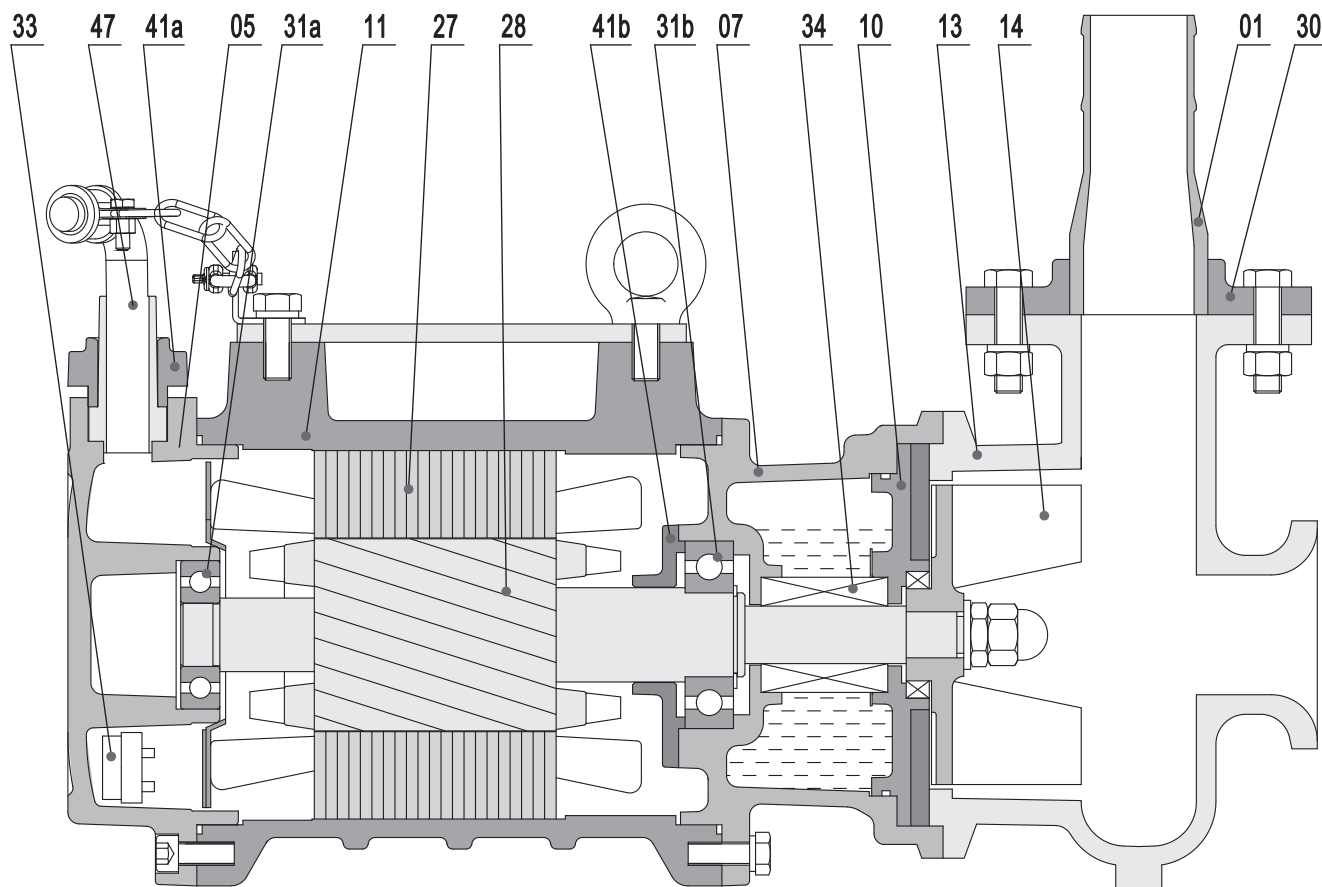
ТИП: ПОГРУЖНОЙ ПЕСКОВОЙ НАСОС			МОДЕЛЬ: 50ТВН4			ЧАСТОТА: 50 Гц			
			ТЕХНИЧЕСКИЕ ХАРАКТЕРИСТИКИ						
НАПОРНЫЙ ПАТРУБОК			50 мм						
НАПОР			Макс: 22 м		Ном: 18 м				
ПОДАЧА			Макс: 0.75м³/мин		Ном: 0.5 м³/мин				
МОЩНОСТЬ ДВИГАТЕЛЯ			4.0 кВт						
НАПРЯЖЕНИЕ			3 Øх 380 В						
СИЛА ТОКА			8.9 А						
ЧАСТОТА ВРАЩЕНИЯ			2 P/ S.S.2850 об/мин						
МЕТОД ПУСКА			Прямой						
КЛАСС ИЗОЛЯЦИИ			Н						
						50ТВН4 50 Гц			
50		20							
40		15							
30		10							
20		5							
10	5.0								
0	4.0								
			0	10	20	30	40	50	
			0	0.25	0.5	0.75	1.0	м³/мин	
%	кВт	м							
КПД	МОЩНОСТЬ (P1)	НАПОР							
			Подача						

ГАБАРИТНЫЕ РАЗМЕРЫ
ТИП: ПОГРУЖНОЙ ПЕСКОВОЙ НАСОС

МОДЕЛЬ: 50ТВН4

МОДЕЛЬ	МАССА, КГ
50ТВН4	67





№	Наименование	Материал	№	Наименование	Материал
01	Напорный патрубок	Сталь	30	Фланец	Чугун
05	Крышка электродвигателя	Чугун	31a	Подшипник	Шарикоподшипник
07	Букса	Чугун	31b	Подшипник	Шарикоподшипник
10	Корпус уплотнения	Чугун	33	Термозащита двигателя	
11	Корпус электродвигателя	Чугун	34	Механическое уплотнение	Карбид кремния-карбид кремния/ карбид кремния-карбид кремния
13	Корпус насоса	Высокохромистый сплав	41a	Фиксатор кабеля	Чугун
14	Рабочее колесо	Высокохромистый сплав	41b	Крышка подшипника	Чугун
27	Статор		47	Кабель	
28	Ротор	Вал: AISI420SS			

*Характеристики могут быть изменены
без предварительного уведомления*

ООО «РК-Трейд» г. Москва, ул. Гиляровского, д.57, стр.1
solidpump@solidpump.ru, +7 (499) 430-07-30
www.solidpump.ru

Вер. 22.07.2025

solidpump