

# ЛИСТ ТЕХНИЧЕСКИХ ДАННЫХ НАСОСА

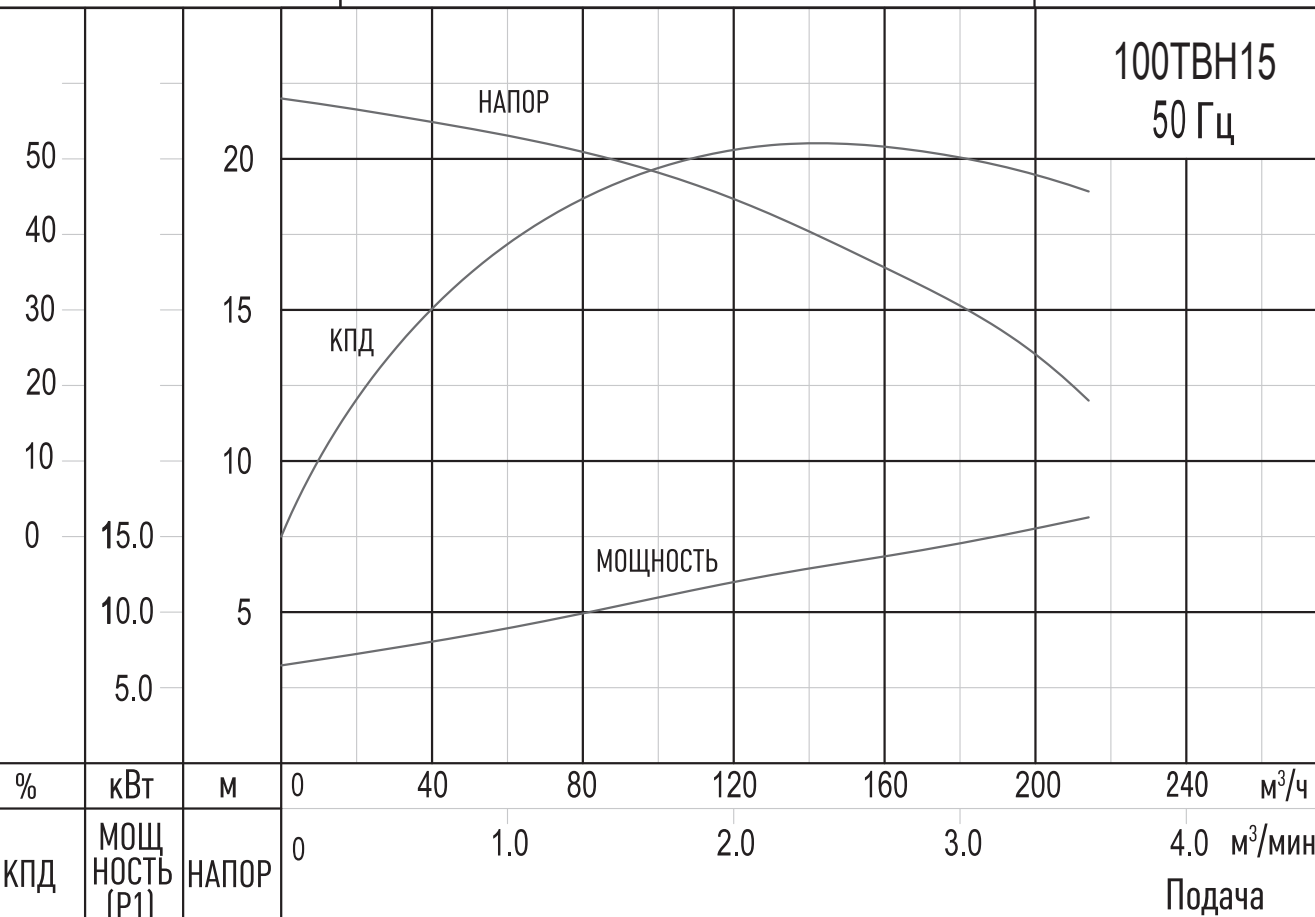
ТИП: ПОГРУЖНОЙ ПЕСКОВОЙ НАСОС

МОДЕЛЬ: 100ТВН15

ЧАСТОТА: 50 Гц

## ТЕХНИЧЕСКИЕ ХАРАКТЕРИСТИКИ

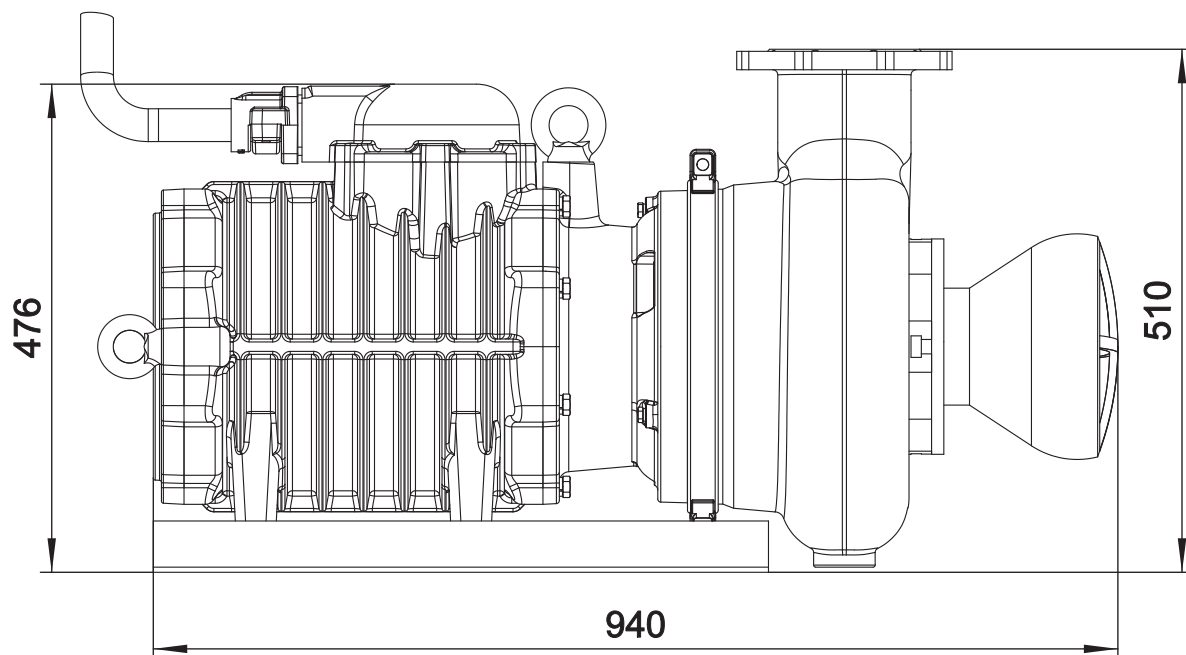
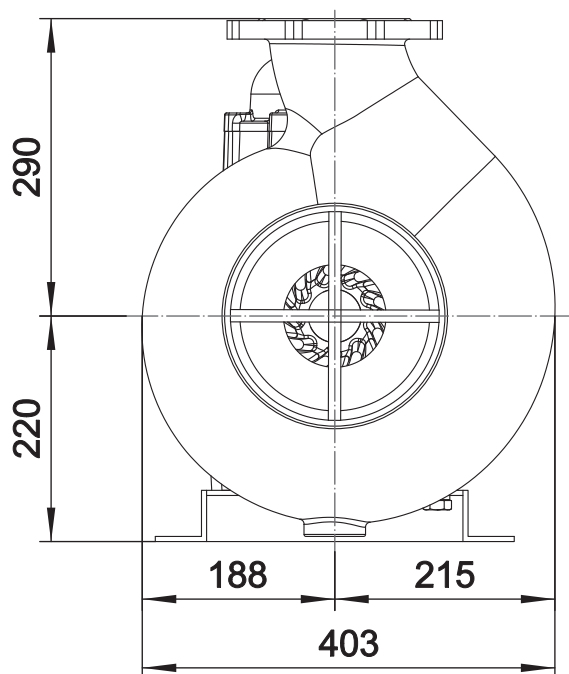
НАПОРНЫЙ ПАТРУБОК	100 мм	
НАПОР	Макс: 22 м	Ном: 18 м
ПОДАЧА	Макс: 3.58м³/мин	Ном: 2.17м³/мин
МОЩНОСТЬ ДВИГАТЕЛЯ	15 кВт	
НАПРЯЖЕНИЕ	3 Øх 380 В	
СИЛА ТОКА	30.1 А	
ЧАСТОТА ВРАЩЕНИЯ	4 P/ S.S.1450 об/мин	
МЕТОД ПУСКА	Прямой	
КЛАСС ИЗОЛЯЦИИ	H	

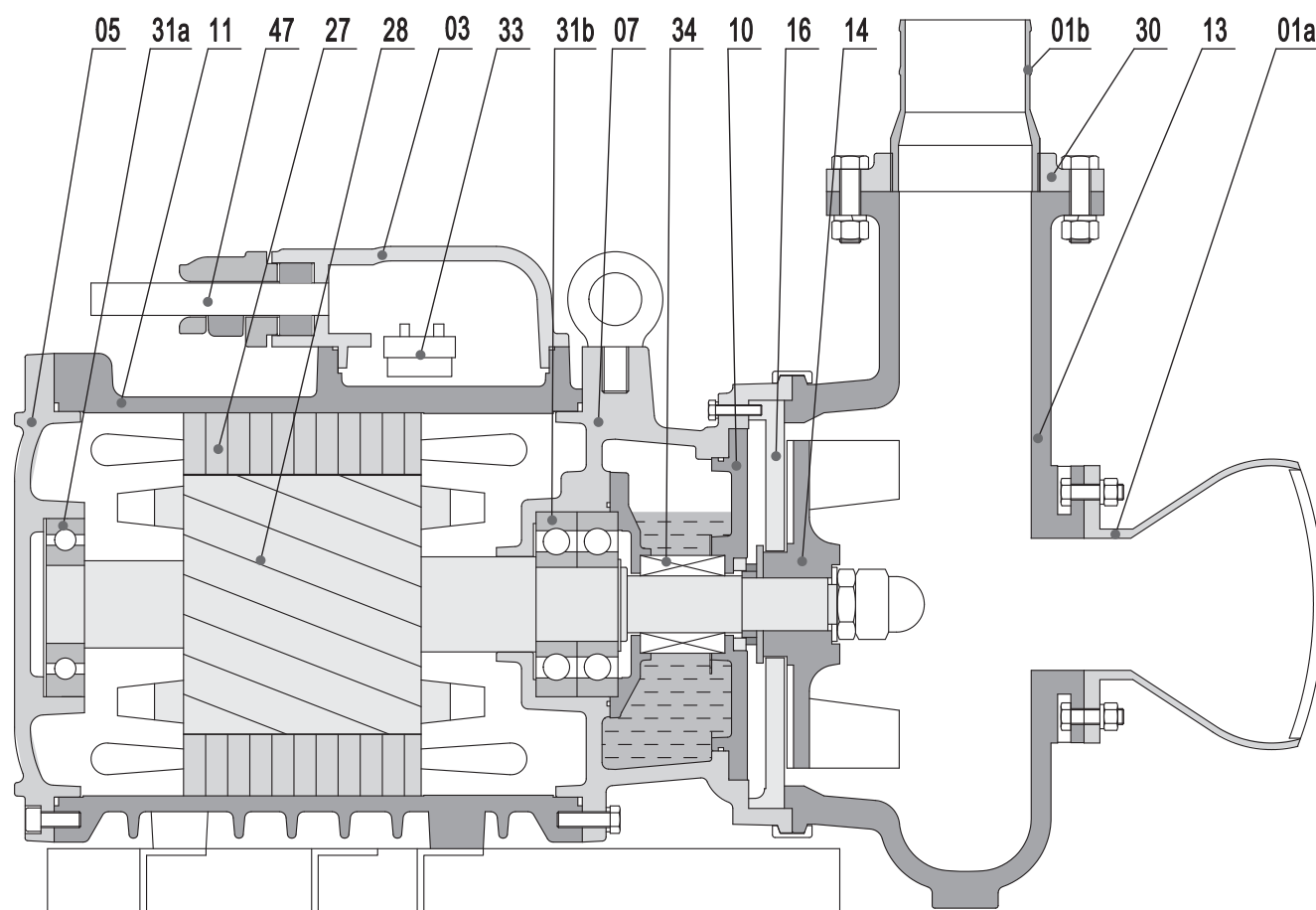


ГАБАРИТНЫЕ РАЗМЕРЫ  
ТИП: ПОГРУЖНОЙ ПЕСКОВОЙ НАСОС

МОДЕЛЬ: 100ТВН15

МОДЕЛЬ	МАССА, КГ
100ТВН15	276





№	Наименование	Материал	№	Наименование	Материал
01a	Всасывающий патрубок	Сталь	16	Всасывающая пластина	Чугун и PU
01b	Напорный патрубок	Сталь	27	Статор	
03	Кабельный ввод	Чугун	28	Ротор	Вал: AISI420SS
05	Крышка электродвигателя	Чугун	30	Фланец	Чугун
07	Букса	Чугун	31a	Подшипник	Шарикоподшипник
10	Корпус уплотнения	Чугун	31b	Подшипник	Шарикоподшипник
11	Корпус электродвигателя	Чугун	33	Термозащита двигателя	
13	Корпус насоса	Высокохромистый сплав	34	Механическое уплотнение	Карбид кремния-карбид кремния/ карбид кремния-карбид кремния
14	Рабочее колесо	Высокохромистый сплав	47	Кабель	

*Характеристики могут быть изменены  
без предварительного уведомления*

ООО «РК-Трейд» г. Москва, ул. Гиляровского, д.57, стр.1  
solidpump@solidpump.ru, +7 (499) 430-07-30  
[www.solidpump.ru](http://www.solidpump.ru)

Вер. 22.07.2025

**solidpump**