

ЛИСТ ТЕХНИЧЕСКИХ ДАННЫХ НАСОСА

ТИП: ПОГРУЖНОЙ ПЕСКОВОЙ НАСОС

МОДЕЛЬ: 100ТВН11

ЧАСТОТА: 50 Гц

ТЕХНИЧЕСКИЕ ХАРАКТЕРИСТИКИ

НАПОРНЫЙ ПАТРУБОК

100 мм

НАПОР

Макс: 20 м

Ном: 16 м

ПОДАЧА

Макс: 3.25 м³/мин

Ном: 1.83 м³/мин

МОЩНОСТЬ ДВИГАТЕЛЯ

11 кВт

НАПРЯЖЕНИЕ

3 Øх 380 В

СИЛА ТОКА

22 А

ЧАСТОТА ВРАЩЕНИЯ

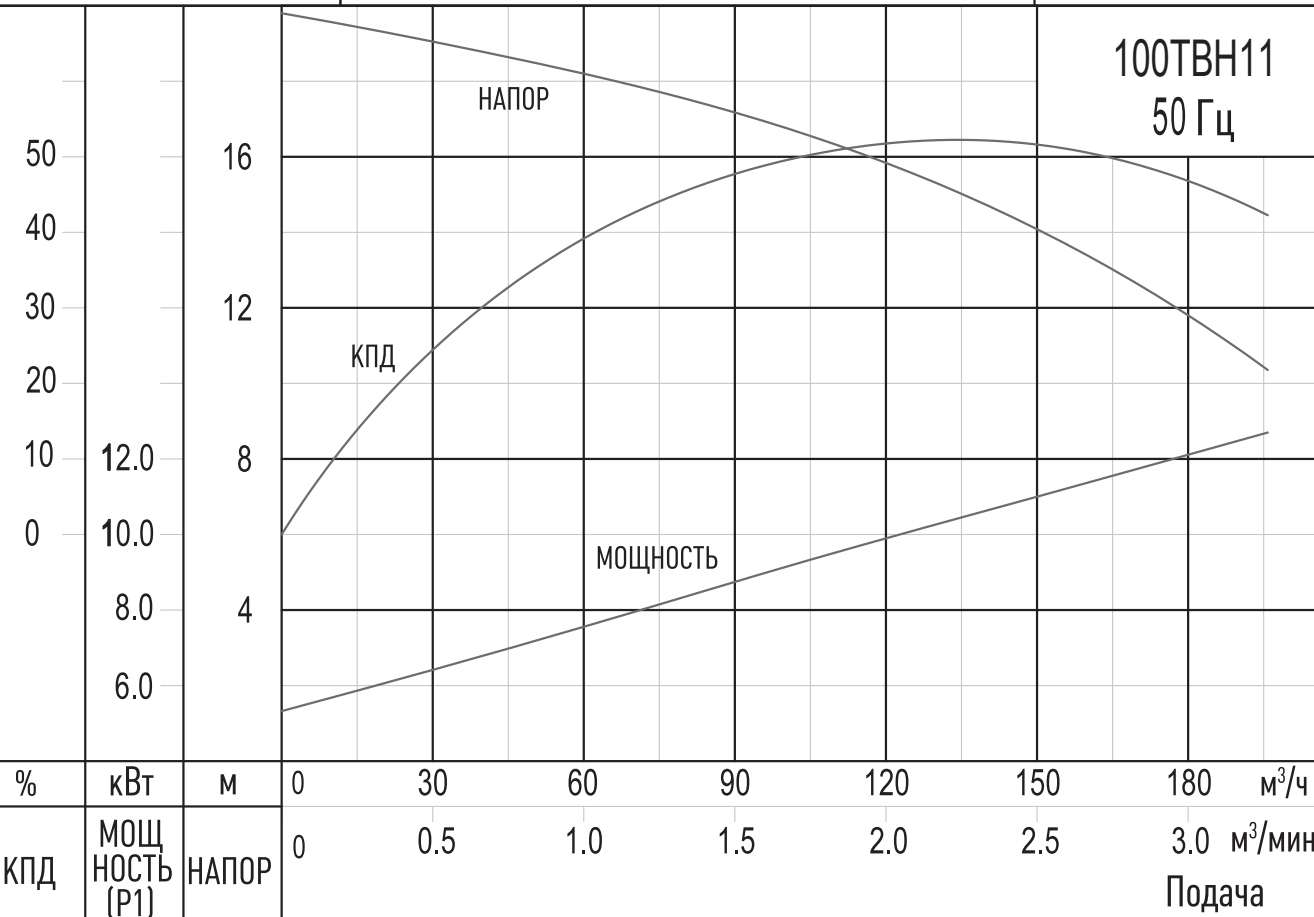
4 P/ S.S.1450 об/мин

МЕТОД ПУСКА

Прямой

КЛАСС ИЗОЛЯЦИИ

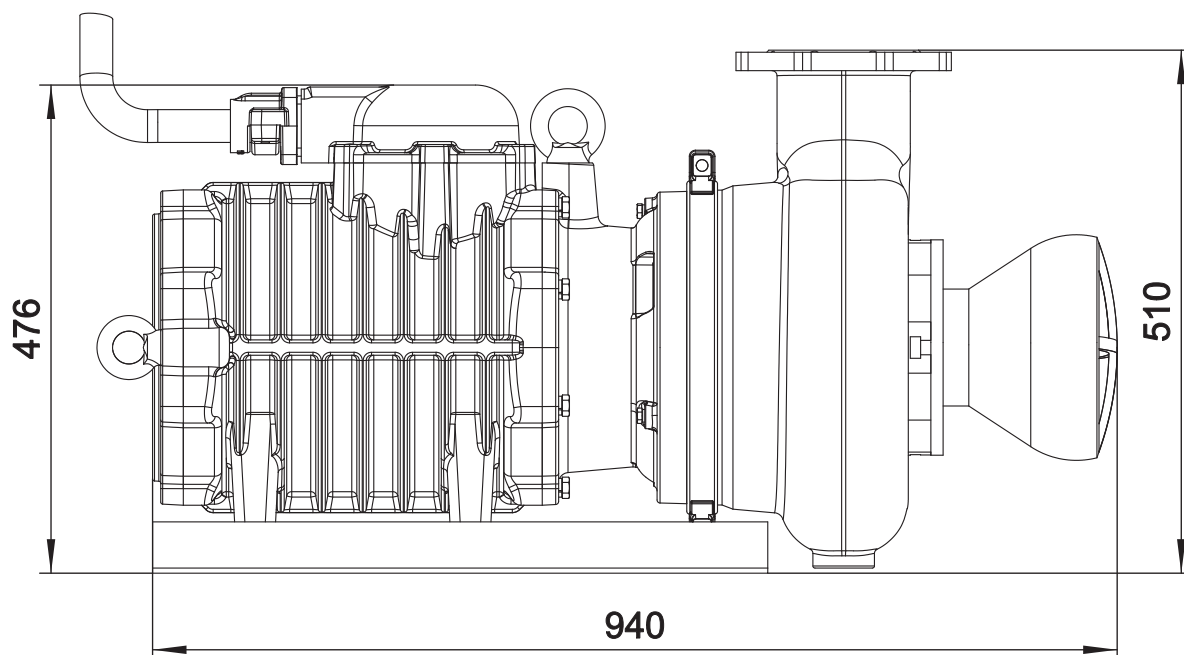
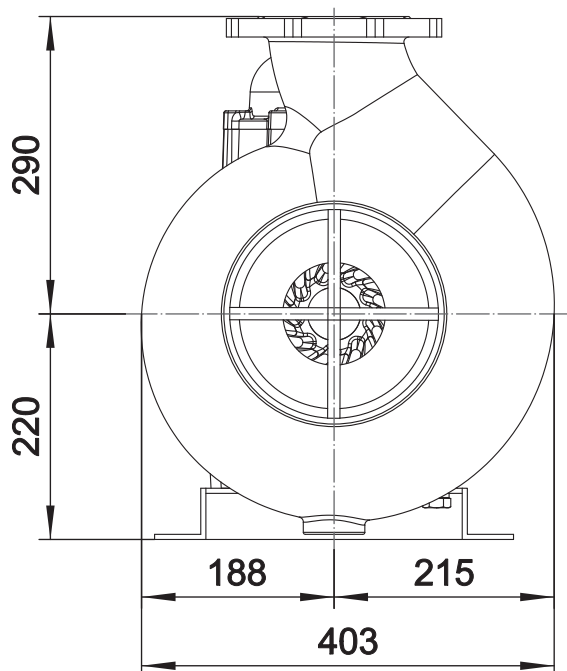
Н

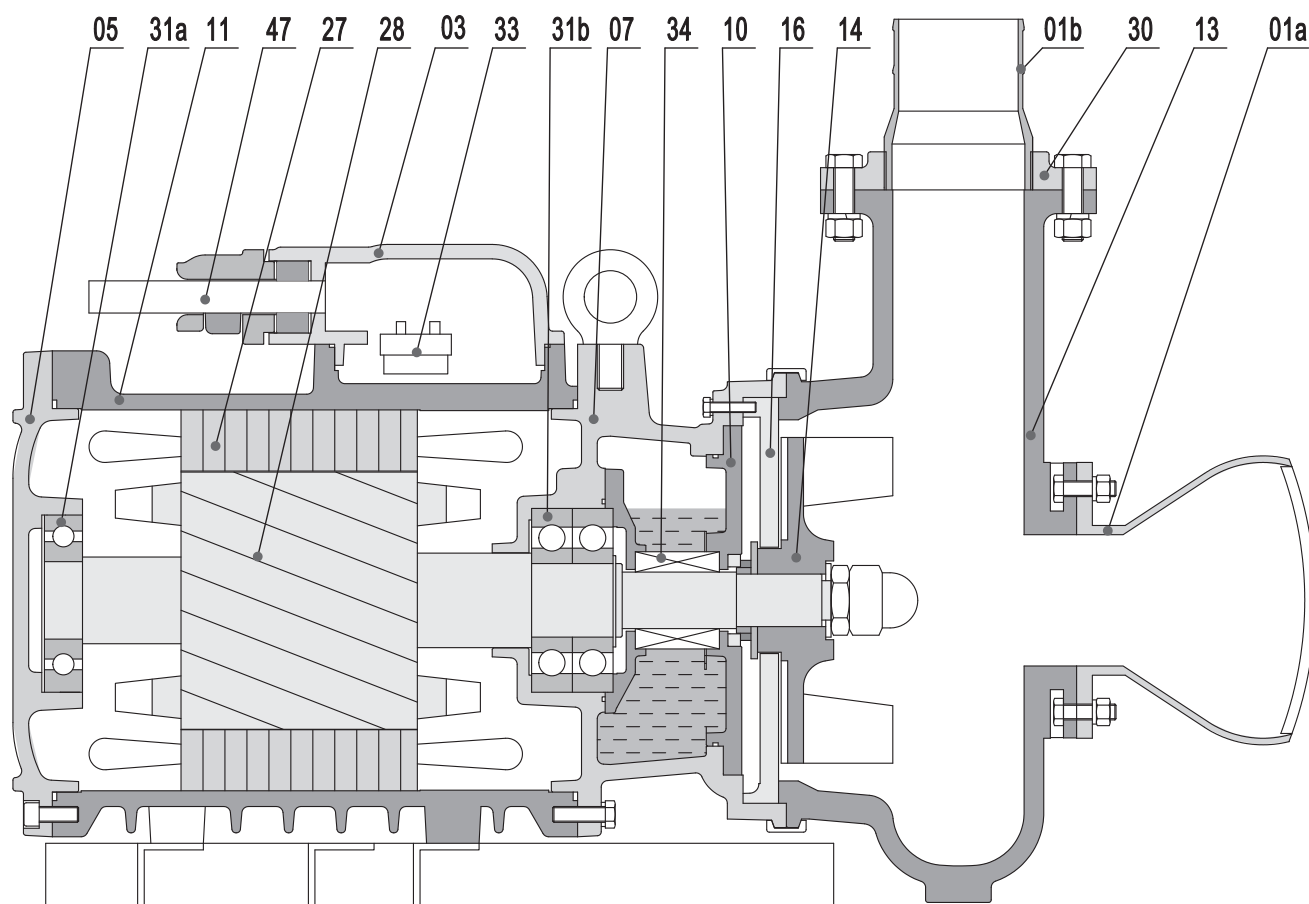


ГАБАРИТНЫЕ РАЗМЕРЫ
ТИП: ПОГРУЖНОЙ ПЕСКОВОЙ НАСОС

МОДЕЛЬ: 100ТВН11

| МОДЕЛЬ | МАССА, КГ |
|----------|-----------|
| 100ТВН11 | 257 |





| № | Наименование | Материал | № | Наименование | Материал |
|-----|-------------------------|-----------------------|-----|-------------------------|---|
| 01a | Всасывающий патрубок | Сталь | 16 | Всасывающая пластина | Чугун и PU |
| 01b | Напорный патрубок | Сталь | 27 | Статор | |
| 03 | Кабельный ввод | Чугун | 28 | Ротор | Вал: AISI420SS |
| 05 | Крышка электродвигателя | Чугун | 30 | Фланец | Чугун |
| 07 | Букса | Чугун | 31a | Подшипник | Шарикоподшипник |
| 10 | Корпус уплотнения | Чугун | 31b | Подшипник | Шарикоподшипник |
| 11 | Корпус электродвигателя | Чугун | 33 | Термозащита двигателя | |
| 13 | Корпус насоса | Высокохромистый сплав | 34 | Механическое уплотнение | Карбид кремния-карбид кремния/ карбид кремния-карбид кремния |
| 14 | Рабочее колесо | Высокохромистый сплав | 47 | Кабель | |

*Характеристики могут быть изменены
без предварительного уведомления*

ООО «РК-Трейд» г. Москва, ул. Гиляровского, д.57, стр.1
solidpump@solidpump.ru, +7 (499) 430-07-30
www.solidpump.ru

Вер. 22.07.2025

solidpump