

ЛИСТ ТЕХНИЧЕСКИХ ДАННЫХ НАСОСА

ТИП: ПОГРУЖНОЙ ШЛАМОВЫЙ НАСОС			МОДЕЛЬ: 80TVN3.7			ЧАСТОТА: 50 Гц				
			ТЕХНИЧЕСКИЕ ХАРАКТЕРИСТИКИ							
НАПОРНЫЙ ПАТРУБОК			80 мм							
НАПОР			Макс: 16 м		Ном: 12 м					
ПОДАЧА			Макс: 85 м³/ч		Ном: 60 м³/ч					
МОЩНОСТЬ ДВИГАТЕЛЯ			3.7 кВт							
НАПРЯЖЕНИЕ			3Øx380 В							
СИЛА ТОКА			8.5 А							
ЧАСТОТА ВРАЩЕНИЯ			1450 об/мин							
МЕТОД ПУСКА			Прямой							
КЛАСС ИЗОЛЯЦИИ			F							
МАХ РАЗМЕР ЧАСТИЦ			20 мм							
						80TVN3.7 50 Гц				
60										
50										
40										
30										
20										
10										
0	4.0									
	3.0	4								
	2.0									
%	кВт	м	0	15	30	45	60	75	90	м³/ч
кпд	МОЩНОСТЬ (P1)	НАПОР	0		0.5		1.0		1.5	м³/мин
								Подача		

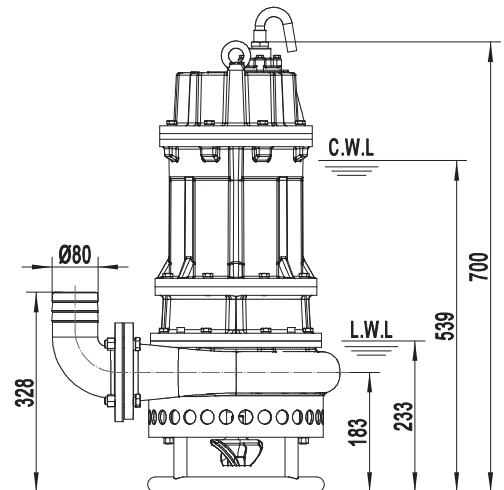
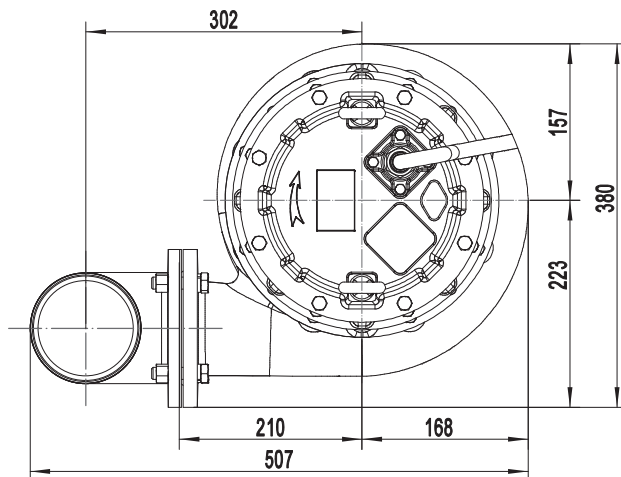
ГАБАРИТНЫЕ РАЗМЕРЫ

ТИП: ПОГРУЖНОЙ ШЛАМОВЫЙ НАСОС

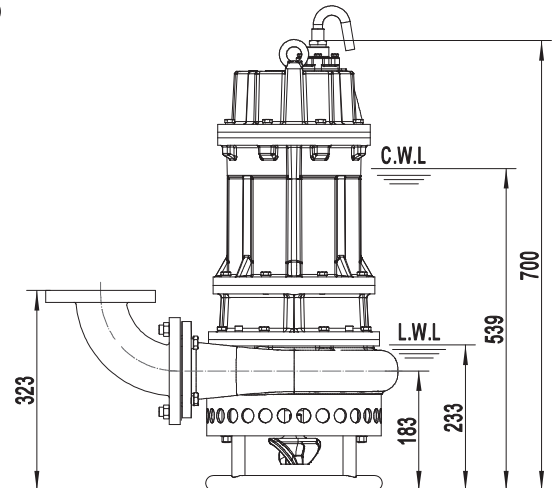
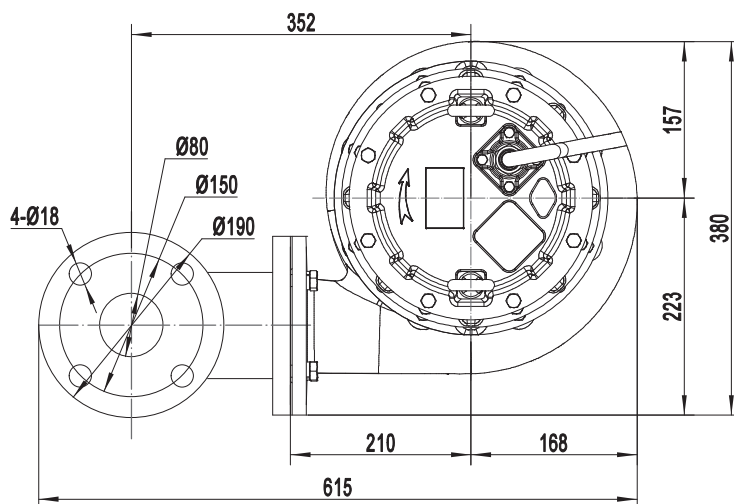
МОДЕЛЬ: 80TVN3.7

МОДЕЛЬ	МАССА, КГ
80TVN3.7	89

Установка со съемным гибким трубопроводом (R)



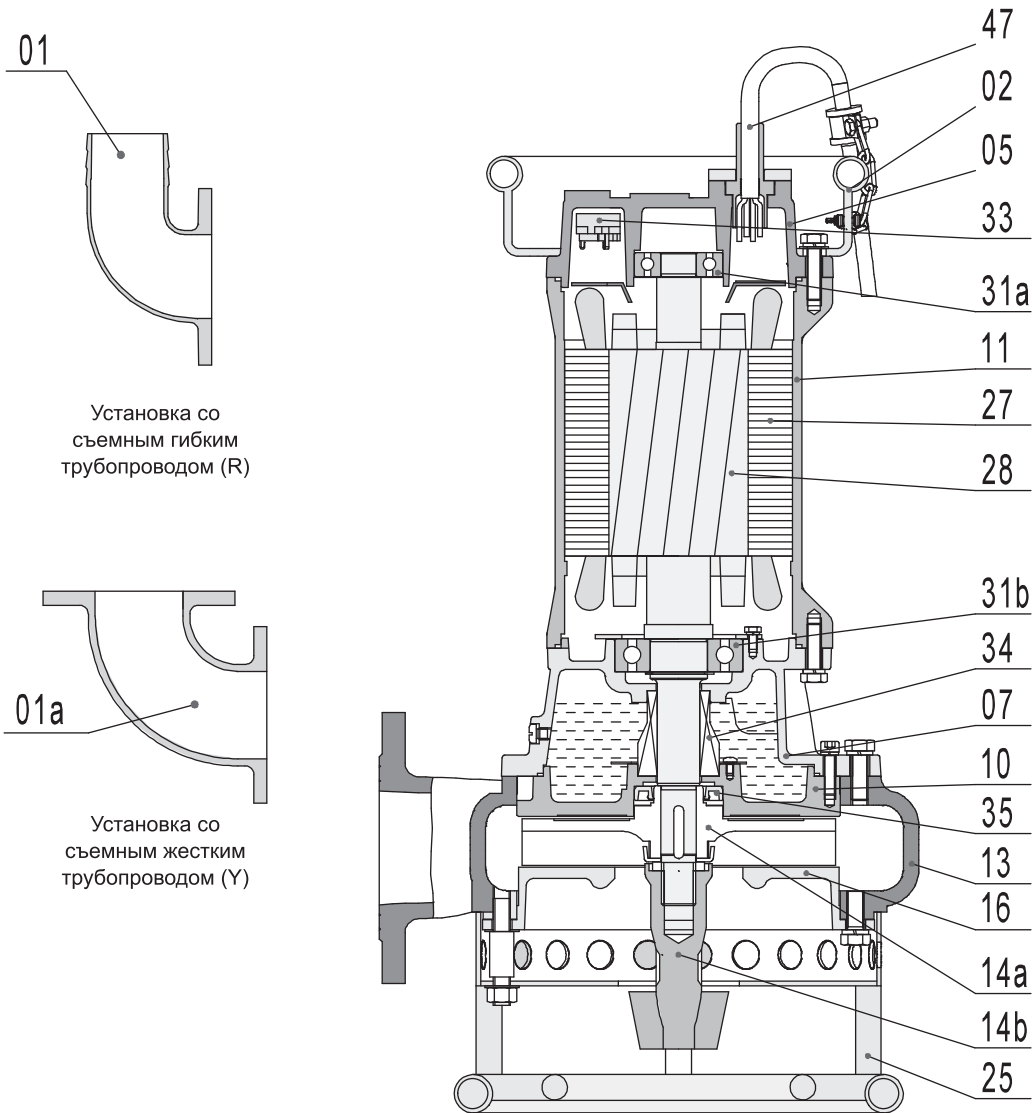
Установка со съемным жестким трубопроводом (Y)



C.W.L : Постоянный уровень воды
L.W.L : Наименьший уровень текущей воды

ГАБАРИТНЫЕ РАЗМЕРЫ
ТИП: ПОГРУЖНОЙ ШЛАМОВЫЙ НАСОС

МОДЕЛЬ: 80TVN3.7



№	Наименование	Материал	№	Наименование	Материал
01	Патрубок под шланг	Чугун	16	Всасывающая пластина	Чугун
01a	Фланцевое колено	Чугун	25	Всасывающий фильтр	
02	Ручка	Сталь	27	Статор	
05	Верхняя крышка	Чугун	28	Ротор	Вал: AISI420SS
07	Букса	Чугун	31a	Подшипник	Шарикоподшипник
10	Крышка масляной камеры	Чугун с шароидным графитом	31b	Подшипник	Шарикоподшипник
11	Корпус электродвигателя	Чугун	33	Термозащита двигателя	
13	Корпус насоса	Чугун с шароидным графитом	34	Механическое уплотнение	Карбид кремния-карбид кремния/ карбид кремния-карбид кремния
14a	Рабочее колесо	Высокохромистый сплав	35	Масляное уплотнение	
14b	Агитатор	Высокохромистый сплав	47	Кабель	

*Характеристики могут быть изменены
без предварительного уведомления*

ООО «РК-Трейд» г. Москва, ул. Гиляровского, д.57, стр.1
solidpump@solidpump.ru, +7 (499) 430-07-30
www.solidpump.ru

Ver. 27.06.2024

solidpump