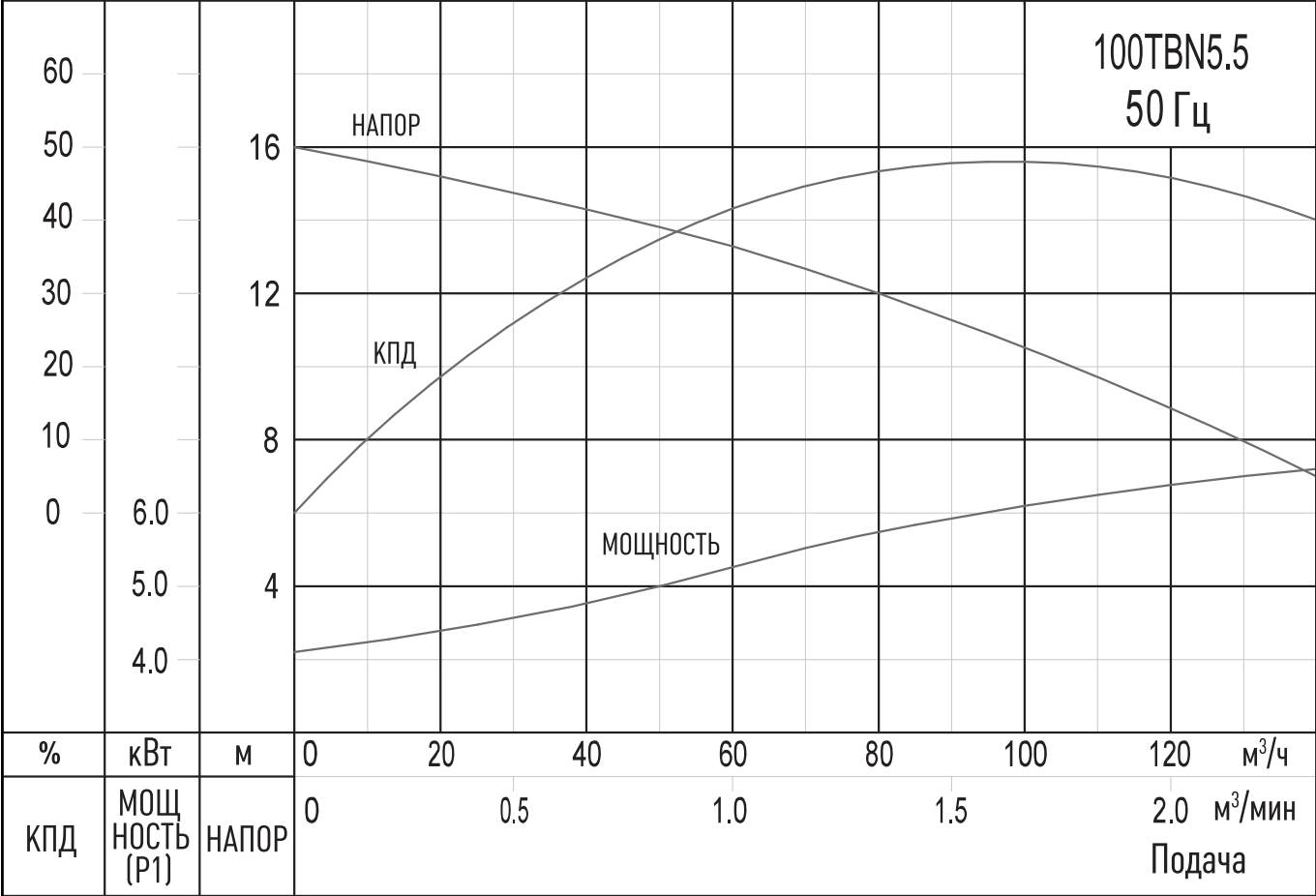


ЛИСТ ТЕХНИЧЕСКИХ ДАННЫХ НАСОСА

ТИП: ПОГРУЖНОЙ ШЛАМОВЫЙ НАСОС		МОДЕЛЬ:100TVN5.5		ЧАСТОТА: 50 Гц	
	ТЕХНИЧЕСКИЕ ХАРАКТЕРИСТИКИ				
НАПОРНЫЙ ПАТРУБОК	100 мм				
НАПОР	Макс: 16 м		Ном: 13 м		
ПОДАЧА	Макс: 140 м³/ч		Ном: 65 м³/ч		
МОЩНОСТЬ ДВИГАТЕЛЯ	5.5 кВт				
НАПРЯЖЕНИЕ	3Øx380 В				
СИЛА ТОКА	11.7 А				
ЧАСТОТА ВРАЩЕНИЯ	1450 об/мин				
МЕТОД ПУСКА	Прямой				
КЛАСС ИЗОЛЯЦИИ	F				
МАХ РАЗМЕР ЧАСТИЦ	30 мм				



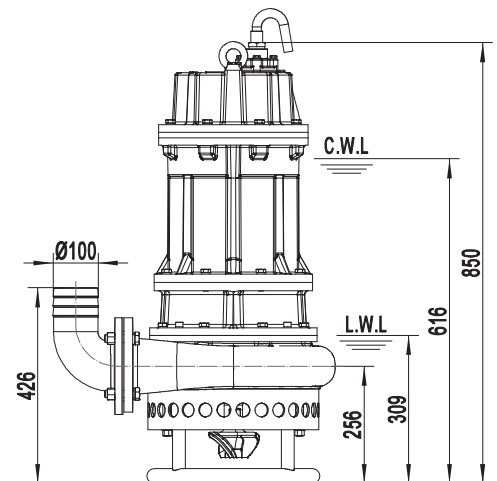
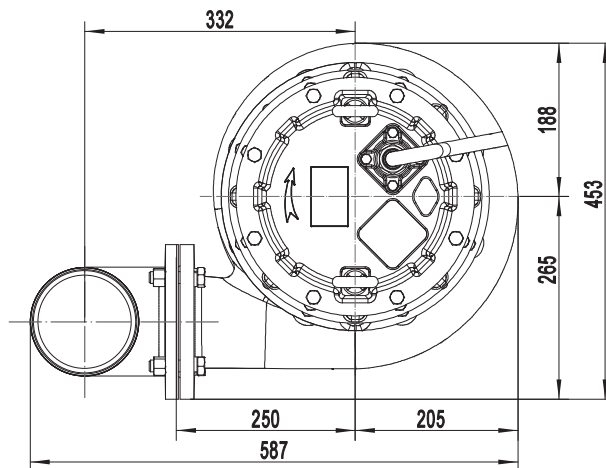
ГАБАРИТНЫЕ РАЗМЕРЫ

ТИП: ПОГРУЖНОЙ ШЛАМОВЫЙ НАСОС

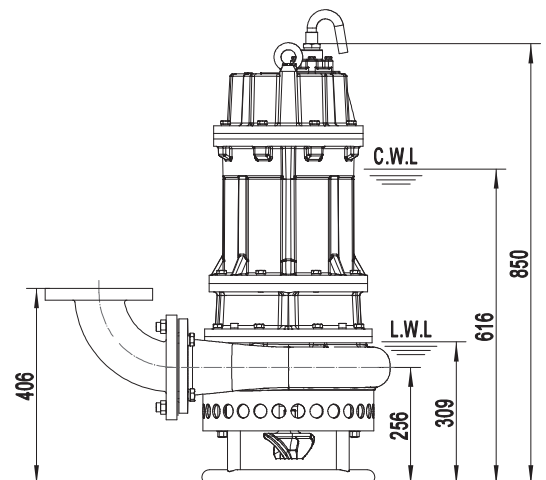
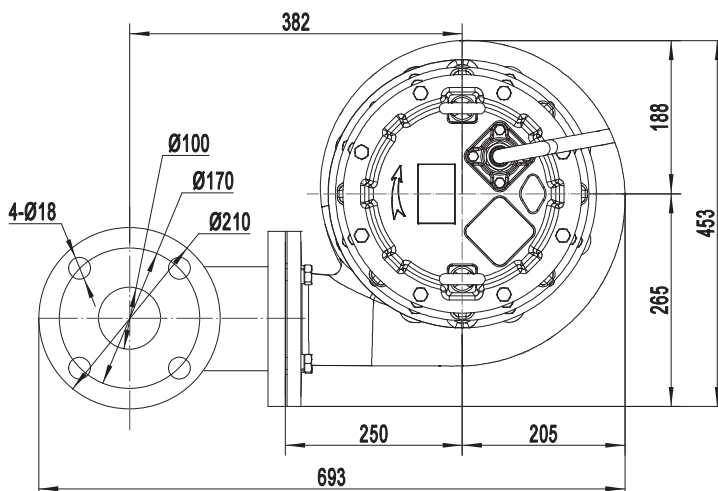
МОДЕЛЬ: 100TBN5.5

МОДЕЛЬ	МАССА, КГ
100TBN5.5	141

Установка со съемным гибким трубопроводом (R)



Установка со съемным жестким трубопроводом (Y)

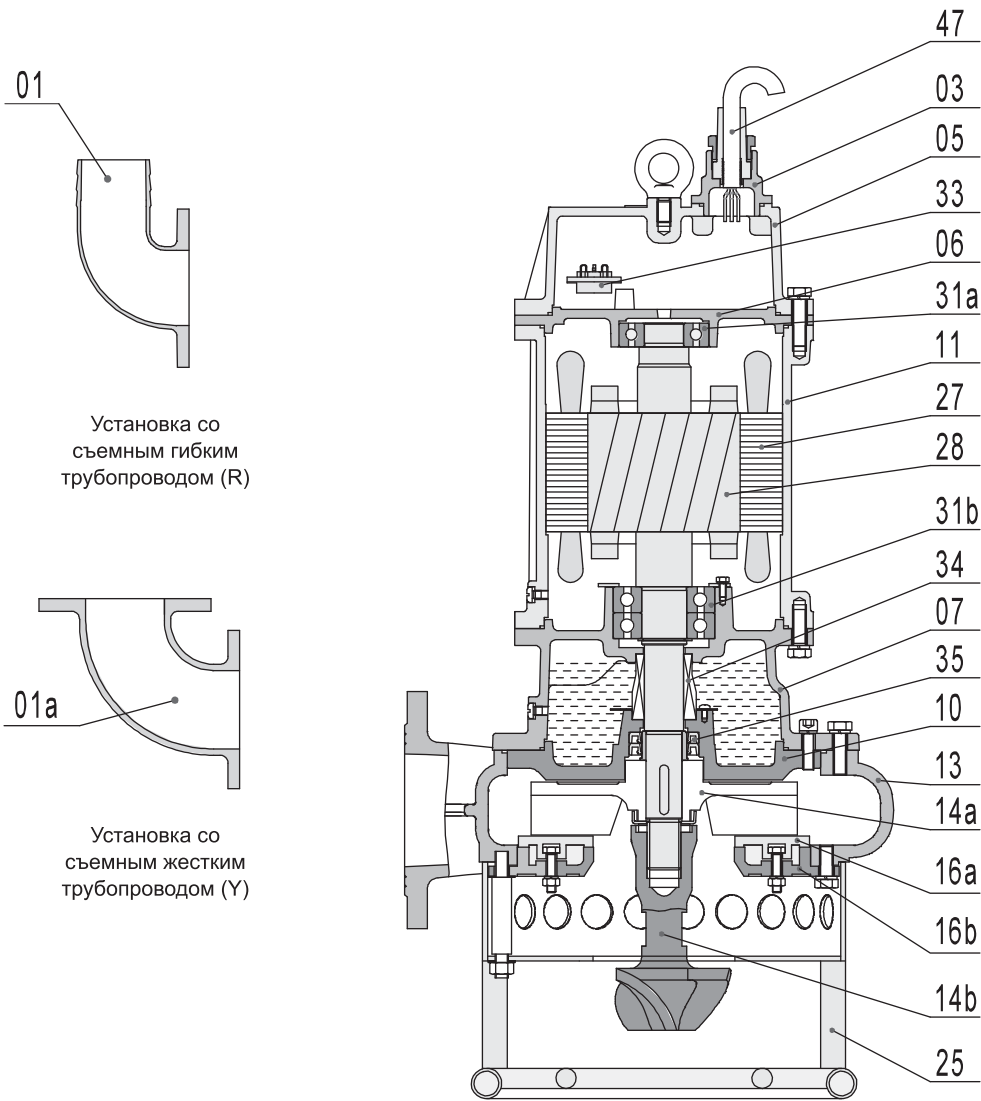


C.W.L. : Постоянный уровень воды
L.W.L. : Наименьший уровень текущей воды

ГАБАРИТНЫЕ РАЗМЕРЫ

ТИП: ПОГРУЖНОЙ ШЛАМОВЫЙ НАСОС

МОДЕЛЬ: 100TBN5.5



№	Наименование	Материал	№	Наименование	Материал
01	Патрубок под шланг	Чугун	16a	Всасывающая пластина	Высокохромистый сплав
01a	Фланцевое колено	Чугун	16b	Всасывающая пластина	Чугун
03	Кабельный ввод	Чугун	25	Всасывающий фильтр	
05	Верхняя крышка	Чугун	27	Статор	
06	Верхняя букса	Чугун	28	Ротор	Вал: AISI420SS
07	Букса	Чугун	31a	Подшипник	Шарикоподшипник
10	Крышка масляной камеры	Чугун с шароидным графитом	31b	Подшипник	Шарикоподшипник
11	Корпус электродвигателя	Чугун	33	Термозащита двигателя	
13	Корпус насоса	Чугун с шароидным графитом	34	Механическое уплотнение	Карбид кремния-карбид кремния/ карбид кремния-карбид кремния
14a	Рабочее колесо	Высокохромистый сплав	35	Масляное уплотнение	
14b	Агитатор	Высокохромистый сплав	47	Кабель	

*Характеристики могут быть изменены
без предварительного уведомления*

ООО «ПК-Трейд» г. Москва, ул. Гиляровского, д.57, стр.1
solidpump@solidpump.ru, +7 (499) 430-07-30
www.solidpump.ru

Ver. 27.06.2024

solidpump