

SWI

ВЫСОКО-
ЭФФЕКТИВНЫЕ
НАСОСЫ
С РЕЗАКОМ
ДЛЯ СТОЧНЫХ
ВОД





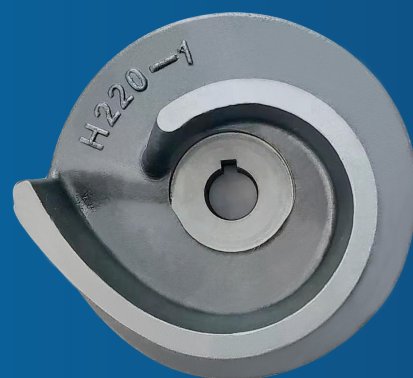
ПОГРУЖНЫЕ КАНАЛИЗАЦИОННЫЕ НАСОСЫ **SWI**

Предлагают широкий выбор модификаций и дополнительных опций для решения большинства задач по перекачке хозяйственно-бытовых и промышленных сточных вод.

Применение CFD моделирования при разработке насосов, постоянный контроль качества и использование высококачественных компонентов обеспечивает отличные показатели эффективности и надежности оборудования.

НАСОСЫ С РЕЖУЩЕЙ КРОМКОЙ

Серия насосов SWI-C с рабочими колесами, оснащенными режущей кромкой, разработаны для эффективной и надежной перекачки коммерческих, коммунальных и промышленных сточных вод, содержащих твердые частицы и волокнистые вещества.



РАСШИФРОВКА ОБОЗНАЧЕНИЯ

100SWI/SDI(H)422-132C.1.1.A

100

диаметр напорного патрубка (мм)

SWI/SDI

SWI насосы погружной установки,
SDI насосы сухой установки

H

горизонтальная установка.
Если буква отсутствует, то насос
вертикальной установки

22

мощность (кВт)

322

диаметр рабочего колеса (мм)

C

тип рабочего колеса.
C – колесо с режущей кромкой
S – шнековое колесо
буква отсутствует - одно/
многоканальное рабочее колесо

материальное исполнение

1

чугун

2

чугун + рабочее колесо из AISI304

3

чугун + рабочее колесо из AISI316

4

AISI304

5

AISI316

исполнение электродвигателя

1

IP54

2

IP68

3

IP68 с рубашкой охлаждения
перекачиваемой жидкостью

4

IP68 с рубашкой охлаждения
замкнутого типа

A

нестандартное исполнение

ВАРИАНТЫ ИСПОЛНЕНИЯ МОНТАЖА

Погружной вертикальный насос, как в свободностоящем исполнении, так и на автоматической трубной муфте

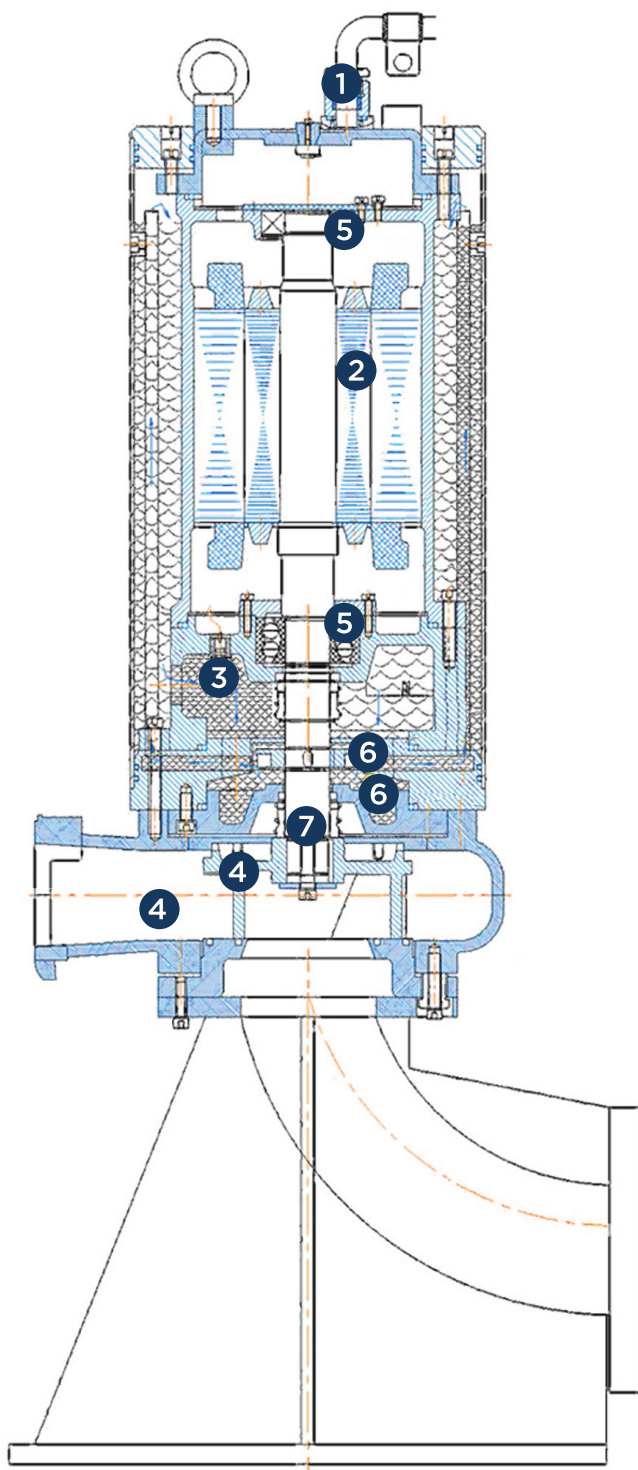


Сухая установка с рубашкой охлаждения перекачиваемой жидкостью или закрытого типа для насосов мощностью от 2.2 до 22 кВт

Горизонтальная установка



КОНСТРУКЦИЯ И ОСОБЕННОСТИ



1

Водонепроницаемый кабельный ввод с защитой от изгиба предотвращает попадание влаги в электродвигатель

2

Высокоэффективный электродвигатель класса изоляции F или H (опция) разработан для непрерывной работы (S1)

3

Датчик протечки обеспечивает своевременное обнаружение попадания воды в камеру механического уплотнения

4

Корпус насоса и рабочее колесо стандартно выполнены из чугуна GG20. Одноканальное рабочее колесо с режущей кромкой обеспечивает отличную проходимость волокнистых включений

5

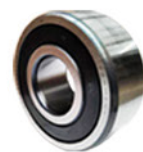
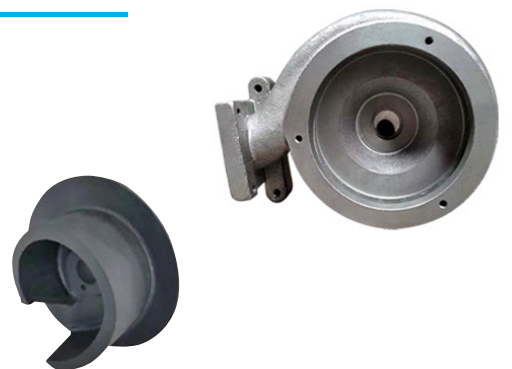
Подшипники фирмы NSK, не требующие смазки на всем сроке службы

6

Система принудительной циркуляции охлаждающей жидкости (для насосов с рубашкой охлаждения закрытого типа)

7

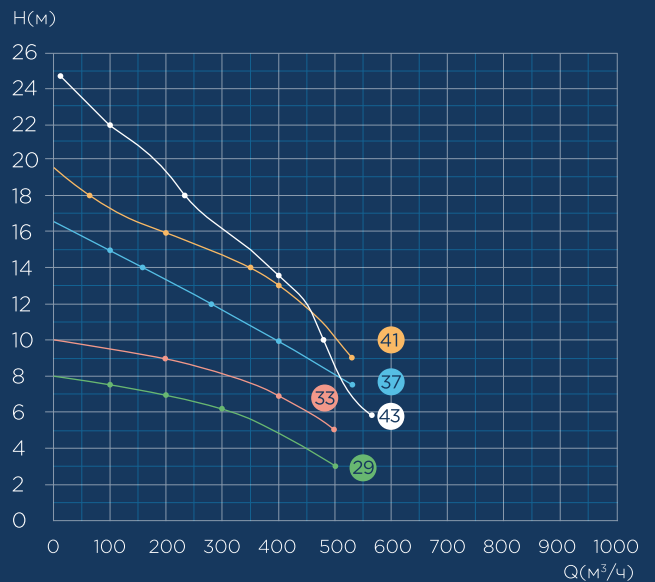
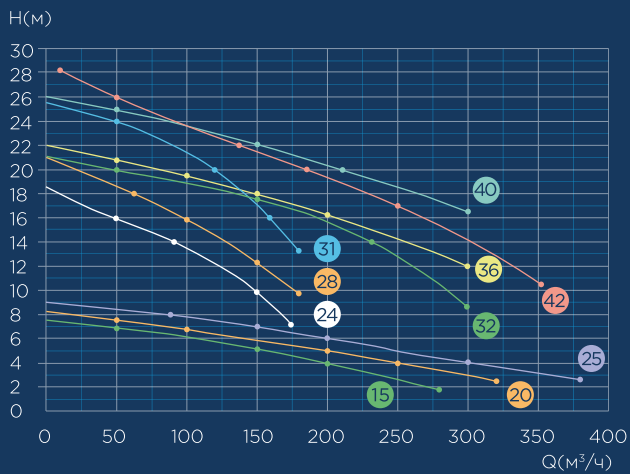
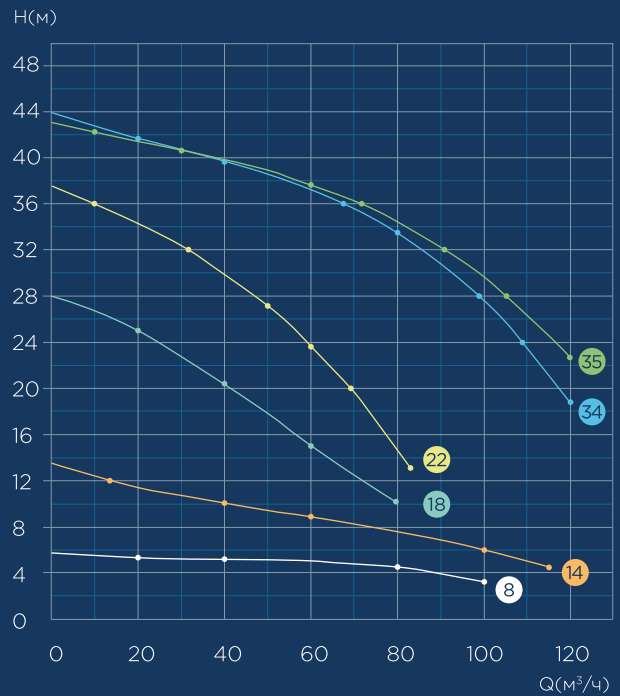
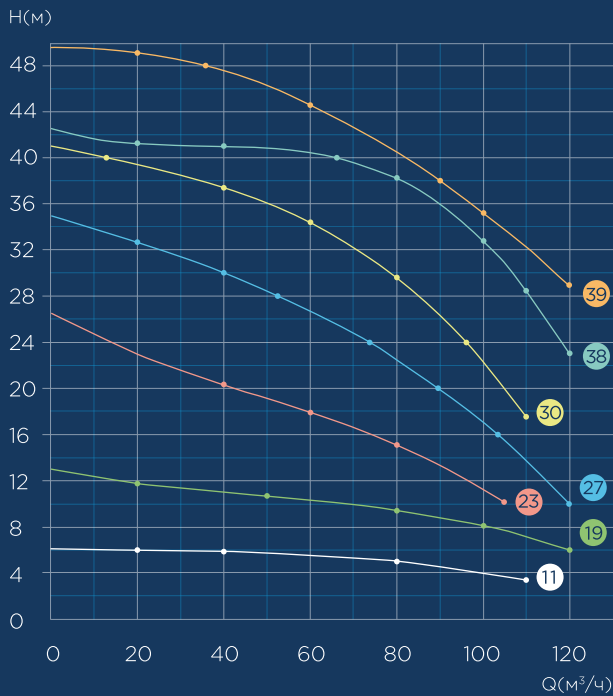
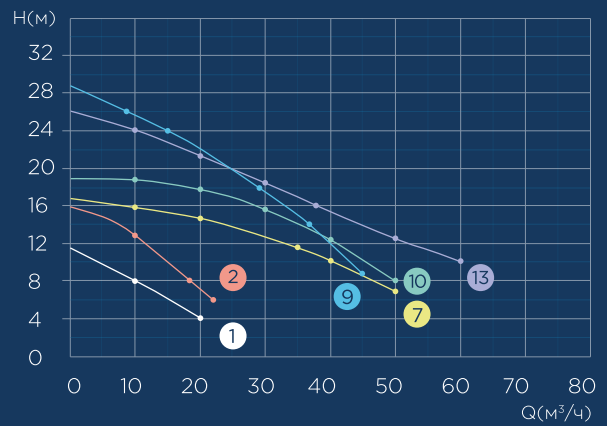
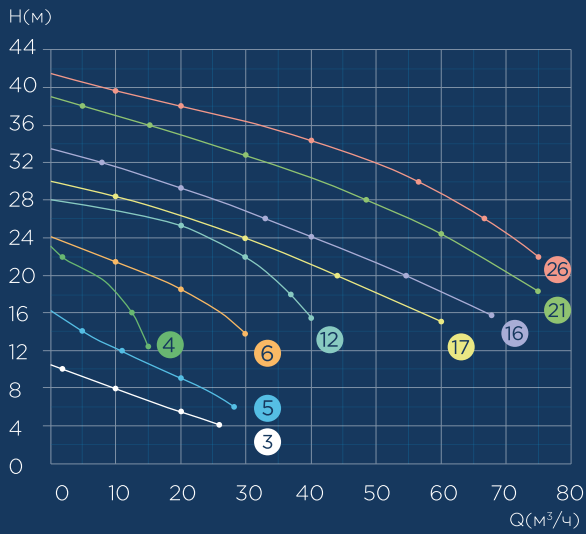
Двойное механическое уплотнение из карбида кремния/карбида вольфрама



ТЕХНИЧЕСКИЕ ХАРАКТЕРИСТИКИ

№ кривой	Модель	Номин. подача, м ³ /ч	Номин. напор, м	Мощность, кВт	Частота вращения, об/мин	Напорный патрубок, мм	Свободный проход, мм
1	50SWI2.75-120C	10	8	0.75	2900	50/50GAK	25
2	50SWI21.0-133C	10	13	1	2900	50/50GAK	
3	80SWI21.0-121C	17	6		2900	80/80GAK	
4	50SWI21.5-133C	10	18	1.5	2900	50/50GAK	25
5	80SWI21.5-132C	20	9		2900	80/80GAK	40
6	80SWI22.2-138C	15	20	2.2	2900	65/65GAK	40
7	80SWI22.2-135C	40	10		2900	80/80GAK	40
8	100SWI42.2-150C	60	5		1470	100/100GAK	50
9	80SWI23.0-150C	20	22	3	2900	65/65GAK	40
10	80SWI23.0-144C	40	12		2900	80/80GAK	
11	100SWI43.0-160C	80	5		1470	100GAK	50
12	80SWI24.0-156C	20	25	4	2900	80/80GAK	40
13	80SWI24.0-142C	40	15		2900		
14	100SWI44.0-180C	100	6		1470	100/100GAK	50
15	150SWI64.0-244C	250	2.5		980	150/150GAK	70
16	80SWI25.5-154C	25	28	5.5	2900	65/65GAK	40
17	100SWI25.5-148C	40	20		2900	100/100GAK	50
18	100SWI25.5-153C	65	15		2900		
19	150SWI45.5-150C	100	8		1470	150/150GAK	70
20	200SWI65.5-245C	300	3		980	200/200GAK	100
21	80SWI27.5-176C	45	29	7.5	2900	65/65GAK	40
22	100SWI27.5-175C	70	20		2900	100/100GAK	50
23	100SWI27.5-170C	80	15		2900		
24	150SWI47.5-246C	150	10		1470	150/150GAK	70
25	200SWI67.5-255C	300	4	980	200/200GAK	100	
26	80SWI211-183C	45	33	11	2900	80/80GAKII	40
27	100SWI211-196C	90	20		2900	100/100GAK	50
28	150SWI411-245C	150	12		1470	150/150GAK	70
29	200SWI411-240C	400	5		1470	200/200GAK	100
30	80SWI215-193C	70	32		15	2900	80/80GAKII
31	100SWI215-193C	120	25	2900		100/100GAK	50
32	150SWI415-252C	250	13	1470		150/150GAK	70
33	200SWI415-255C	400	7	1470		200/200GAK	100
34	100SWI222-199C	50	47	18.5	2900	100/100GAK	50
35	100SWI418.5-350C	80	34		1470		
36	100SWI418.5-355C	100	30		1470		
37	150SWI418.5-298C	300	11		1470	150/150GAK	70
38	200SWI418.5-280C	400	10		1470	200/200GAK	100
39	100SWI222-208C	50	49	22	2900	100/100GAK	50
40	100SWI422-372C	80	38		1470		
41	150SWI422-270C	150	22		1470	150/150GAK	70
42	150SWI422-300C	250	17		1470		
43	200SWI422-286C	400	13		1470		

КРИВЫЕ ПРОИЗВОДИТЕЛЬНОСТИ





solidpump

Официальный дистрибьютор
Solidpump в РФ
ООО "ПК-Трейд"
Россия, 129110, г. Москва, а/я 28
+7 499 110-04-36
+7 499 450-78-33
solidpump@solidpump.ru
www.solidpump.ru

